



**Sprache für alle Geschlechter:**

**Menschen passend anschreiben und ansprechen**

**Erklärungen in Leichter Sprache**



an:  
sprech:  
bar



Stadt Bielefeld  
Gleichstellungsstelle

## Was bedeutet der \* Stern bei diesem Thema?

Der Stern steht für alle Menschen,  
die sich **nicht** als Frau oder Mann verstehen.

Wir schreiben zum Beispiel:

Schüler\*innen.

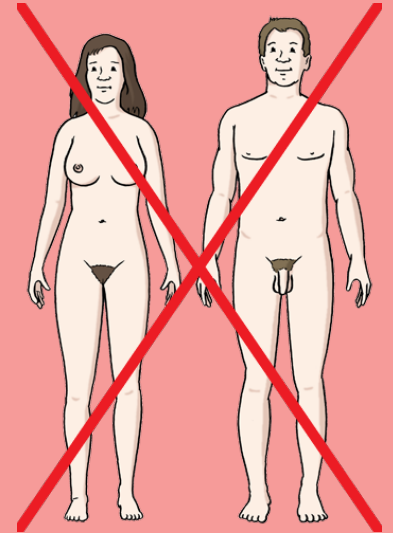
In der gesprochenen Sprache können Sie auch  
den Gender-Stern sprechen.

Der Stern\* bedeutet:

Beim Sprechen machen Sie  
an dieser Stelle eine kurze Pause.

Beispiel:

**Schüler – kurze Pause machen – innen.**



Viele glauben:

Es gibt nur Frauen.

Es gibt nur Männer.

Aber es gibt viel mehr Geschlechter.

Das wollen wir auch zeigen.

Mit dem Wort Schüler\*innen

sind also alle Menschen gemeint.

Egal wie sie sich bezeichnen oder fühlen.

## Liebe Interessierte!

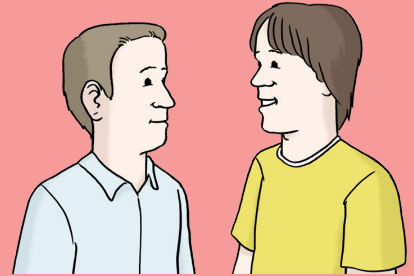
Das wollen wir zeigen:

- Wert-Schätzung
- Toleranz
- Respekt



Wir zeigen das dadurch:

- was wir tun
- wie wir sprechen
- wie wir schreiben



Unsere Sprache beeinflusst,  
wie wir handeln und denken.

Wenn wir Menschen anschreiben oder ansprechen:

Dann müssen wir auf unsere Sprache achten.

Einige Menschen fühlen sich sonst **nicht** angesprochen.

Oder mitgemeint.



Studien von Psychologen\*innen zeigen:

Wenn ein Satz in der männlichen Form geschrieben ist:

Dann stellen sich die meisten Menschen nur Männer vor.

Deshalb fühlen sich einige Menschen **nicht** angesprochen.

Oder sie fühle sich sogar ausgeschlossen.

Wenn man **mindestens** die männliche und weibliche Form  
in Stellen-Anzeigen benutzt:

- Dann bewerben sich auch mehr Frauen.
- Dann können sich Kinder besser vorstellen:  
Diese Berufe kann ich vielleicht mal machen.



Wenn man noch andere Formen als die männliche Form benutzt:  
Dann spricht man von **geschlechter-gerechter** Sprache.

Eine geschlechter-gerechten Sprache hilft  
zum Beispiel dabei:

- Menschen fühlen sich angesprochen.
- Menschen fühlen sich **nicht** ausgeschlossen.
- Menschen fühlen sich **nicht** schlechter behandelt als andere.



Wenn Sie geschlechter-gerechte Sprache benutzen wollen:  
Dann kann Ihnen dieser Text dabei helfen.

In diesem Text finden Sie  
Beispiele für geschlechter-gerechte Sprache.  
Alle Geschlechter sollen angesprochen werden.  
Und alle sollen wissen:  
Diese Geschlechter gibt es.



Alle vorgeschlagenen Wörter sind Beispiele.  
Sie können sich auch andere Wörter aussuchen.  
Viele weitere Beispiele finden Sie im Internet.  
Zum Beispiel hier: [www.geschicktgender.de](http://www.geschicktgender.de)  
Oder Sie können den QR-Code benutzen.  
Dafür brauchen Sie ein Smart-Phone.



Sie dürfen kreativ sein.  
Überlegen Sie sich eigene geschlechter-gerechte Wörter.  
Wir laden Sie herzlich dazu ein.

## Menschen geschlechter-gerecht anschreiben und ansprechen

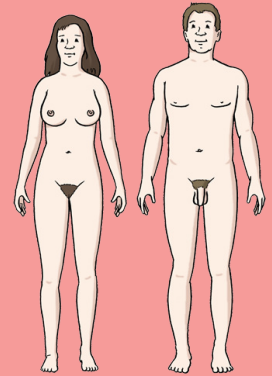
- Benutzen Sie **nicht** nur die männliche Ansprache.
- Benutzen Sie eine geschlechter-gerechte Ansprache.
- Sie können selbstverständlich männliche und weibliche Formen benutzen.

Sie können zum Beispiel auch diese Ansprache benutzen:

**Sehr geehrte Damen, Sehr geehrte Herren, Sehr geehrte Interessierte.**

So zeigen Sie:

Ich denke an alle Geschlechter.



- Wenn Sie das Geschlecht von einem Menschen kennen: Dann können Sie eine passende Ansprache benutzen.

Zum Beispiel **Sehr geehrte Frau** oder **Lieber Herr**.

Wenn Sie das Geschlecht von einem Menschen **nicht** kennen:

Dann sollten Sie bei dem Menschen nachfragen.

So zeigen Sie:

Ich respektiere den Menschen.



- Benutzen Sie **keine** Abkürzungen durch Klammern. Zum Beispiel: **Schüler(in)**. Und benutzen Sie **keine** Schräg-Striche. Zum Beispiel: **Schüler/in**.
- Benutzen Sie **keine** Wörter wie **Ehe-Mann** oder **Ehe-Frau**. Benutzen Sie lieber **Ehe-Paar**. Oder sprechen Sie gleich die ganze Familie an. Zum Beispiel so:

**Familie Meier** oder **Familie Petra Meier und Max Müller**.

## Vorschläge für passende Ansprachen

### Ansprache Liebe... oder Lieber...

#### Frauen in der Ansprache sichtbar machen

##### Beispiele:

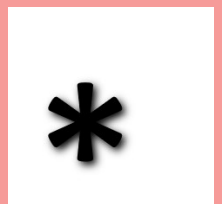
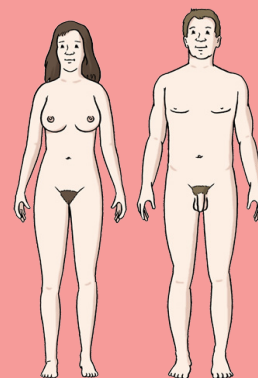
- Liebe Mitarbeiter und Mitarbeiterinnen
- Liebe Teilnehmer und Teilnehmerinnen
- Liebe Kollegen und Kolleginnen



#### Ansprachen, die für alle Geschlechter passen

##### Beispiele:

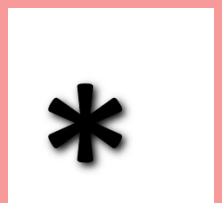
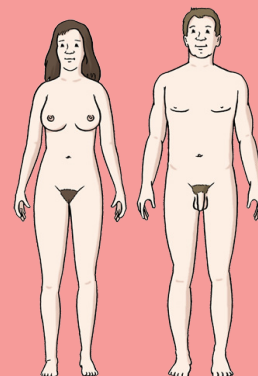
- Liebe Mitglieder
- Liebe Teilnehmende
- Liebes Kollegium
- Liebe Ehren-Amtliche
- Liebe Mitarbeitende
- Liebe Interessierte
- Liebes Team
- Liebe Alle



#### Alle Geschlechter sichtbar machen

##### Beispiele:

- Liebe Mitarbeiter\*innen
- Liebe Teilnehmer\*innen
- Liebe Kolleg\*innen



## **Ansprache Sehr geehrter Herr... oder Sehr geehrte Frau...**

Sie können auch andere Ansprachen benutzen.

Diese Ansprachen sind für alle Geschlechter.

### **Beispiele:**

- Sehr geehrte\*r...
- Guten Tag...
- Hallo...
- Willkommen...

Sie können auch andere Ansprachen benutzen.

Diese Ansprachen sind für alle Geschlechter.

### **Beispiele:**

- Sehr geehrtes Publikum
- Sehr geehrte Gäste
- Sehr geehrte Personen
- Sehr geehrte Anwesende
- Guten Tag
- Hallo

## Wie Sie uns erreichen

### E-Mail:

[ansprechbar@bielefeld.de](mailto:ansprechbar@bielefeld.de)

### Internet-Seite:

[www.bielefeld.de/ansprechbar](http://www.bielefeld.de/ansprechbar)

### Instagram:

[www.instagram.com/an.sprech.bar/](https://www.instagram.com/an.sprech.bar/)



## Impressum



© Europäisches Logo für einfaches Lesen: Inclusion Europe.

Weitere Informationen unter [www.leicht-lesbar.eu](http://www.leicht-lesbar.eu)

**Bilder:** © Lebenshilfe für Menschen mit geistiger Behinderung Bremen e.V., Illustrator Stefan Albers, Atelier Fleetinsel, 2013; **Übersetzung erstellt durch:** Tobias Berger;

**Datum:** April 2023;

**Geprüft durch das Büro für Leichte Sprache Bethel:** [www.leichtesprache-bethel.de](http://www.leichtesprache-bethel.de)

**Büro für  
Leichte Sprache Bethel**  
Schluss mit schwierig

an:  
sprech:  
bar



**Stadt Bielefeld**  
Gleichstellungsstelle

Gefördert durch:

Staatskanzlei  
des Landes Nordrhein-Westfalen

